

LODチャレンジ2025 学生奨励賞

作品ID:a034

# Highrail 全国障害福祉サービス事業所マップ

東京福祉専門学校 IT医療ソーシャルワーカー科

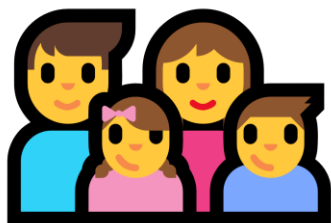


# 東京福祉専門学校 IT医療ソーシャルワーカー科

医療福祉の現場に ITを取り入れ、  
遠隔コミュニケーションや支援、  
情報管理などを通じて、  
誰も取り残さない社会を  
目指す学びを行っています。



# 障害福祉サービスの課題



障害福祉サービスは、子どもから大人まで多様な対象に提供されており、地域には多くの事業所が存在しています。一方で、こうした事業所の情報は分散しており、利用希望者や家族、支援者が必要な情報を得るには、個別にホームページを確認したり、電話での照会を行う必要があるなど、利便性に課題があります。複数の事業所の情報を一目で把握できるような仕組みの見える化、円滑な情報共有を実現しました。

# 障害福祉サービスとは

障害福祉サービスの種類：

約30種

👉 障がい者と障がい児のもの

👉 国が指定するサービスと、

👉 区市町村が指定するサービス

📄 サービスを選ぶ (障害者総合支援法)
🏠 訪問系サービス
▶️ 居宅介護
▶️ 重度訪問介護
▶️ 行動援護
▶️ 重度障害者等包括支援
▶️ 同行援護
🌞 日中活動系サービス
▶️ 療養介護
▶️ 生活介護
▶️ 短期入所
🏢 施設系サービス
▶️ 施設入所支援
🏠 居住系サービス
▶️ 共同生活援助
▶️ 画 自立生活援助
🎓 訓練・就労系サービス
▶️ 自立訓練 (機能訓練)
▶️ 自立訓練 (生活訓練)
▶️ 宿泊型自立訓練
▶️ 就労移行支援
▶️ 就労継続支援A型
▶️ 就労継続支援B型
▶️ 就労定着支援
🗨️ 相談系サービス
▶️ 計画相談支援
▶️ 地域相談支援 (地域移行支援)
▶️ 地域相談支援 (地域定着支援)
👶 サービスをえらぶ (児童福祉法)
👶 障害児通所系サービス
▶️ 児童発達支援
▶️ 医療型児童発達支援
▶️ 放課後等デイサービス
▶️ 居宅訪問型児童発達支援
▶️ 保育所等訪問支援
🏠 障害児入所系サービス
▶️ 福祉型障害児入所施設
▶️ 医療型障害児入所施設
🗨️ 相談系サービス
▶️ 障害児相談支援
🏠 サービスをえらぶ (地域生活支援事業)
📍 地域生活支援事業
▶️ 移動支援
▶️ 日中一時支援
▶️ 地域活動支援センター

# 障害福祉サービスによって 利用可否の概念が違う


- 👉 居住系サービス ⇒ 空き室
- 👉 通所系サービス ⇒ 施設の定員
- 👉 訪問系サービス ⇒ 担当者のリソース


## 障害福祉サービスの情報把握は難しい

障害福祉事業者の情報発信は弱いかも。

内部では伝票で業務をするところも多い。

# Highrail 全国障害福祉サービス事業所マップ

 事業所オープンデータを利用して地図でわかりやすく

 支援者・行政機関は、情報提供の支援ツールとして

## Highrail 全国障害福祉サービス事業所マップ×オープンデータ

📁 省庁から提供されるオープンデータは一切、加工編集はしていない。

地図表示・検索機能などソフトウェア側で工夫して開発

今後も、省庁から定期的にオープンデータを更新されれば、

最新の状態に（保守性が高い、サービス継続性がある）。

# Highrail 全国障害福祉サービス事業所マップ

デモンストレーション

# まちを選ぶ

- 🏠 まちを選ぶ
- 🏠 サービスを選ぶ (障害者総合支援法)
- 📄 訪問系サービス
  - ▶️ 居宅介護
  - ▶️ 車庫訪問介護
  - ▶️ 行動支援
  - ▶️ 重度障害者等包括支援
  - ▶️ 同行支援
- 📄 日中活動系サービス
  - ▶️ 療養介護
  - ▶️ 生活介護
  - ▶️ 短期入所
- 📄 施設系サービス
  - ▶️ 施設入所支援
- 📄 居住系サービス
  - ▶️ 共同生活援助
  - ▶️ 自立生活援助
- 📄 訓練・就労系サービス
  - ▶️ 自立訓練 (機能訓練)
  - ▶️ 自立訓練 (生活訓練)
  - ▶️ 宿泊型自立訓練
  - ▶️ 就労移行支援
  - ▶️ 就労継続支援A型
  - ▶️ 就労継続支援B型
  - ▶️ 就労定着支援
- 📄 相談系サービス
  - ▶️ 計画相談支援
  - ▶️ 地域相談支援 (地域移行支援)
  - ▶️ 地域相談支援 (地域定着支援)
- 📄 サービスをえらぶ (児童福祉法)
- 📄 障害児通所系サービス
  - ▶️ 児童発達支援
  - ▶️ 障害型児童発達支援
  - ▶️ 放課後等デイサービス
  - ▶️ 居宅訪問型児童発達支援
  - ▶️ 保育所等訪問支援
- 📄 障害児入所系サービス
  - ▶️ 福祉型障害児入所施設
  - ▶️ 障害型障害児入所施設
- 📄 相談系サービス
  - ▶️ 障害児相談支援
- 📄 サービスをえらぶ (地域生活支援事業)
- 📄 地域生活支援事業
  - ▶️ 移動支援
  - ▶️ 日中一時支援
  - ▶️ 地域活動支援センター

## Highrail 全国 障害福祉サービス事業所マップ

全国の障害福祉サービス事業所（障害福祉サービス）の位置情報を地図上で確認できます

📄 最新情報

🌿 都道府県を選択してください

1 都道府県を選ぶ

### 📍 北海道・東北地方

- |     |     |     |     |
|-----|-----|-----|-----|
| 北海道 | 青森県 | 岩手県 | 宮城県 |
| 秋田県 | 山形県 | 福島県 |     |

### 📍 関東地方

- |     |     |      |     |
|-----|-----|------|-----|
| 茨城県 | 栃木県 | 群馬県  | 埼玉県 |
| 千葉県 | 東京都 | 神奈川県 |     |

🏠 まちを選ぶ

👁 サービスを選ぶ (障害者総合支援法)

🏠 訪問系サービス

- ▶ 🏠 居宅介護
- ▶ 🏠 療育訪問介護
- ▶ 🚶 行動援護
- ▶ 🚶 重度障害者等包括支援
- ▶ 🚶 同行援護

🕒 日中活動系サービス

- ▶ 🏠 療育介護
- ▶ 🕒 生活介護
- ▶ 🏠 短期入所

🏠 施設系サービス

- ▶ 🏠 施設入所支援

🏠 居住系サービス

- ▶ 🏠 共同生活援助
- ▶ 🏠 自立生活援助

👤 訓練・就労系サービス

- ▶ 🏠 自立訓練 (機能訓練)
- ▶ 🏠 自立訓練 (生活訓練)
- ▶ 🏠 障害者自立訓練
- ▶ 🚶 就労移行支援
- ▶ 🚶 就労継続支援A型
- ▶ 🚶 就労継続支援B型
- ▶ 🚶 就労定着支援

🏠 相談系サービス

- ▶ 🏠 村居相談支援
- ▶ 🏠 地域相談支援 (地域移行支援)
- ▶ 🏠 地域相談支援 (地域定着支援)

👶 サービスをえらぶ (児童福祉法)

👶 障害児通所系サービス

- ▶ 🏠 児童発達支援
- ▶ 🏠 障害型児童発達支援
- ▶ 🏠 放課後等デイサービス
- ▶ 🏠 居宅訪問型児童発達支援
- ▶ 🏠 保育所等訪問支援

🏠 障害児入所系サービス

- ▶ 🏠 福祉型障害児入所施設
- ▶ 🏠 障害型障害児入所施設

🏠 相談系サービス

- ▶ 🏠 障害児相談支援

🏠 サービスをえらぶ (地域生活支援事業)

- ▶ 🏠 移動支援
- ▶ 🏠 日中一時支援
- ▶ 🏠 地域活動支援センター

# Highrail 東京都 居宅介護事業所マップ

📄 最新情報

東京都の障害福祉サービス事業所(居宅介護)の位置情報を地図上で確認できます

🌿 東京都の区市町村を選択してください

🗺 特別区 (23区)

千代田区	中央区	港区	新宿区
文京区	台東区	墨田区	江東区
品川区	目黒区	大田区	世田谷区
渋谷区	中野区	杉並区	豊島区
北区	荒川区	板橋区	練馬区
足立区	葛飾区	江戸川区	

2 市区町村を選ぶ

# ③ サービスの種類を選ぶ

🏠 まちを選ぶ

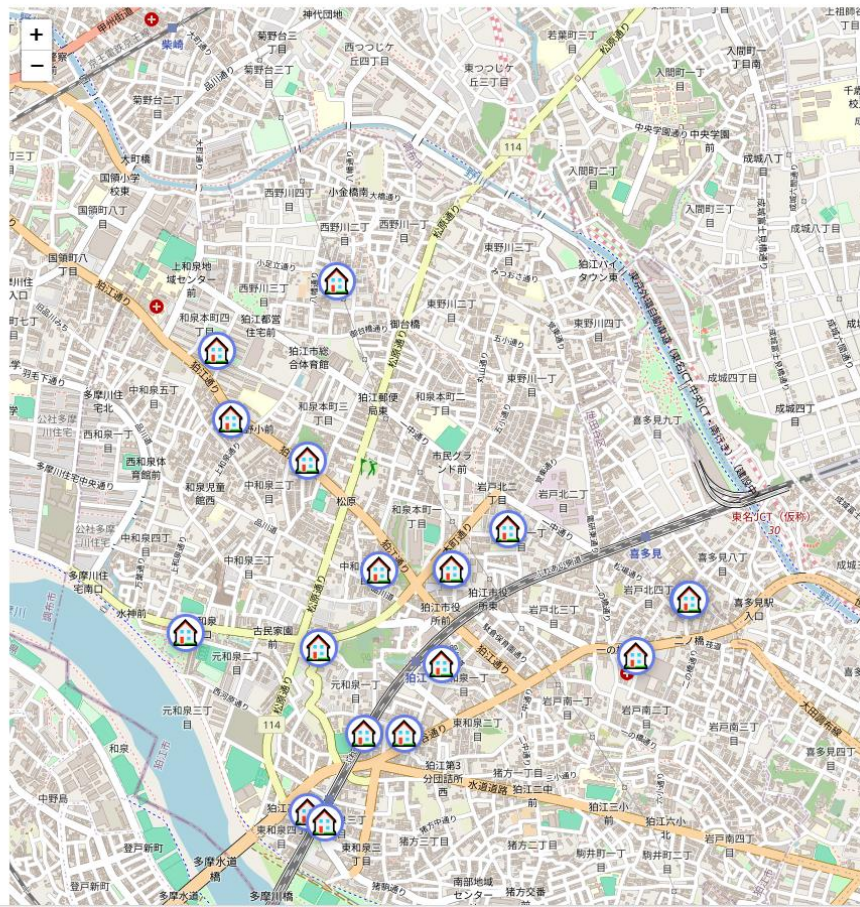
🔍 サービスを選ぶ (障害者総合支援法)

- 🏠 訪問系サービス
  - 🏠 在宅介護
    - 👤 単独訪問介護
    - 👥 行動援成
    - 👥 重度障害者等包括支援
    - 👥 同行援成
- 🕒 日中活動系サービス
  - 👥 療養介護
  - 👥 生活介護
  - 👥 短期入所
- 🏠 施設系サービス
  - 🏠 施設入所支援
- 🏠 居住系サービス
  - 👥 共同生活援助
  - 👥 自立生活援助
- 🎓 訓練・就労系サービス
  - 👤 自立訓練 (技能訓練)
  - 👤 自立訓練 (生活訓練)
  - 👤 障害者自立訓練
  - 👤 就労移行支援
  - 👤 就労継続支援A型
  - 👤 就労継続支援B型
  - 👤 就労定着支援
- 🏠 福祉系サービス
  - 👥 計画相談支援
  - 👥 地域相談支援 (地域移行支援)
  - 👥 地域相談支援 (地域定着支援)
- 👤 サービスをえらぶ (児童福祉法)
  - 🏠 障害児通所系サービス
    - 👤 児童発達支援
    - 👤 医療型児童発達支援
    - 👤 放課後等デイサービス
    - 👤 居宅訪問型児童発達支援
    - 👤 保育所等訪問支援
  - 🏠 障害児入所系サービス
    - 🏠 福祉型障害児入所施設
    - 🏠 医療型障害児入所施設
  - 🏠 福祉系サービス
    - 👤 障害児相談支援

## Highrail 東京都狛江市 居宅介護事業所マップ

📄 最新情報

東京都狛江市の障害福祉サービス事業所 (居宅介護) の位置情報を地図上で確認できます  
 🔍 18件の事業所が見つかりました



- 🏠 まちを選ぶ
- 🔍 サービスを選ぶ (障害者総合支援法)
  - 🏠 訪問系サービス
    - 🏠 居宅介護
      - 🏠 単居訪問介護
      - 🏠 行動援護
      - 🏠 重度障害者等包括支援
      - 🏠 同行援護
    - 🏠 日中活動系サービス
      - 🏠 療養介護
      - 🏠 生活介護
      - 🏠 短期入所
    - 🏠 施設系サービス
      - 🏠 施設入所支援
    - 🏠 居住系サービス
      - 🏠 共同生活援助
      - 🏠 自立生活援助
    - 🏠 訓練・就労系サービス
      - 🏠 自立訓練 (機能訓練)
      - 🏠 自立訓練 (生活訓練)
      - 🏠 療育型自立訓練
      - 🏠 就労移行支援
      - 🏠 就労継続支援A型
      - 🏠 就労継続支援B型
      - 🏠 就労定着支援
    - 🏠 相談系サービス
      - 🏠 計画相談支援
      - 🏠 地域相談支援 (地域移行支援)
      - 🏠 地域相談支援 (地域定着支援)
  - 🏠 サービスをえらぶ (児童福祉法)
    - 🏠 障害児通園系サービス
      - 🏠 児童発達支援
      - 🏠 医療型児童発達支援
      - 🏠 放課後等デイサービス
      - 🏠 居宅訪問型児童発達支援
      - 🏠 保育所等訪問支援
    - 🏠 障害児入所系サービス
      - 🏠 福祉型障害児入所施設
      - 🏠 医療型障害児入所施設
    - 🏠 相談系サービス
      - 🏠 障害児相談支援

# Highrail 東京都狛江市 居宅介護事業所マップ

📄 最新情報

東京都狛江市の障害福祉サービス事業所 (居宅介護) の位置情報を地図上で確認できます  
🔍 18件の事業所が見つかりました



地図上で福祉事業所を確認できる

## Highrail 全国障害福祉サービス事業所マップ

- ✨ 福祉事業者や行政機関の担当者向けのワークショップを開催、プラットフォームをつかっていただけるようにしたい。
- ✨ 利用者は福祉サービスを複数組み合わせたりして、生活が豊かになるツールとして活用してほしい。