



フェリーウィキ
FerryWiki

東京福祉専門学校
IT医療ソーシャルワーカー科

フェリーウィキ - とにかく船に乗りたいとき ×


https://linkingopendata.com/fune/

フェリーウィキ 船に乗る 船を見る 船を知る 閲覧 編集 ノート データソース情報

フェリーウィキとは？

船の情報が集約されていないので、日本全国の船に関する情報を集めてオープンデータとして公開。編図機能を兼ね備えた航海図編図協業コミュニティです。

編集した各種の船に関する情報は、オープンデータです。規約に基づいて2次利用することができます。



とにかく船に乗りたいときの
フェリーファン

いろんな船舶・港湾のデータマップが見れる

船に乗る

船に乗る

- 長距離フェリー
- 地域内フェリー
- 離島航路
- 遊覧船
- 水上バス・水上タクシー
- レストラン船・屋形船
- 川下り
- 渡し船
- 貸しボート
- スワンボート
- 客船クルーズ

船を見る

船を見る

- 港湾
- 博物館船
- 海事博物館
- 運河
- 海の駅
- 湖沼
- 離島
- 沈没船

船を知る

船を知る

- 船舶データ
- 船舶事故報告
- 内航海運業
- 港湾調査
- 地方海上予報区

全部オープンデータ

中長距離フェリーマップ | 日本全国のフェリー

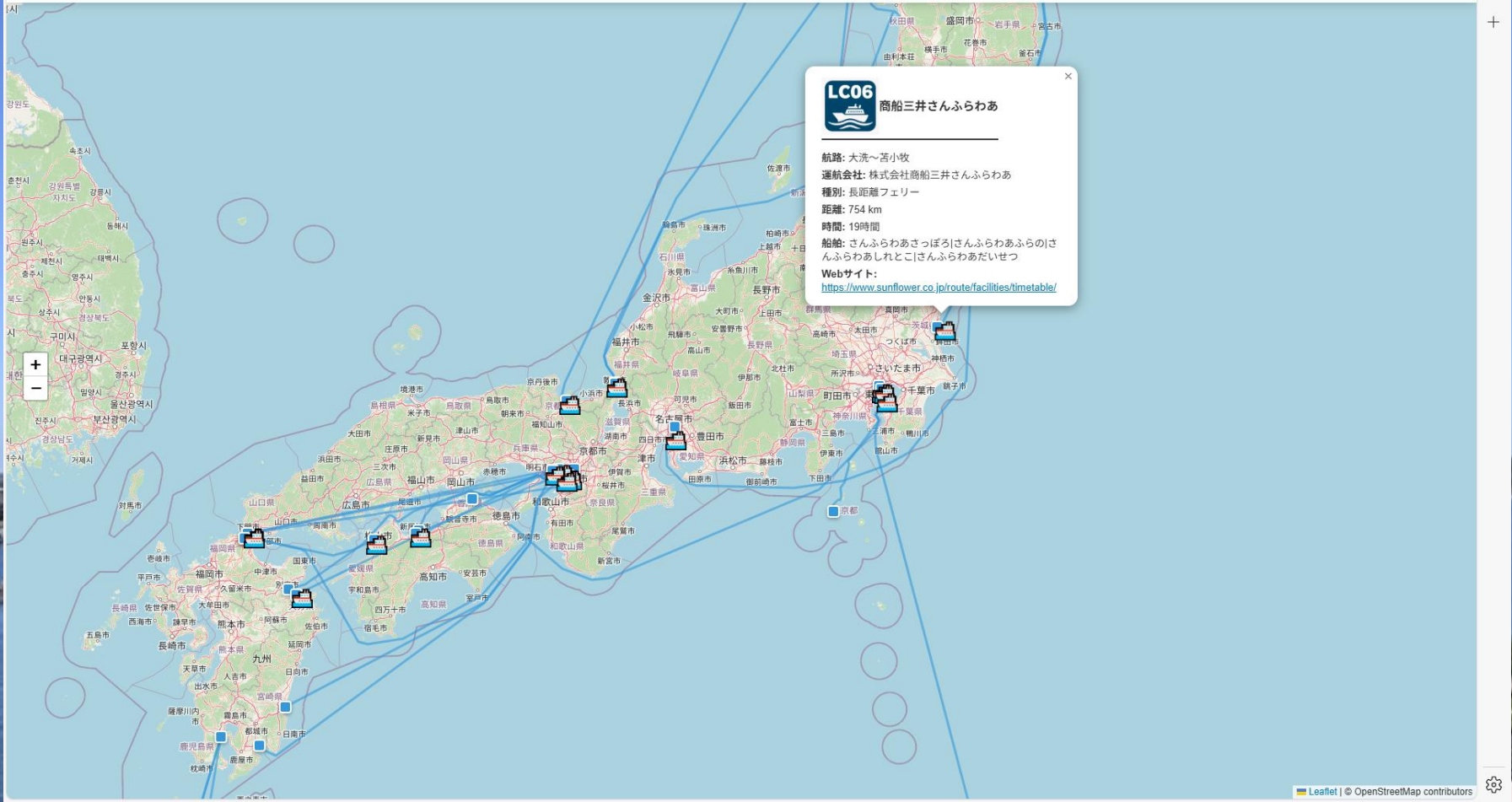
https://linkingopendata.com/fune/long_course_ferry/

フェリーウィキ 長距離フェリー 船を見る 船を知る

閲覧 編集 一覧 ノート データソース情報

LC06 商船三井さんふらわあ

航路: 大洗～苫小牧
 運航会社: 株式会社商船三井さんふらわあ
 種別: 長距離フェリー
 距離: 754 km
 時間: 19時間
 船舶: さんふらわあさつぼろさんふらわあふらのさんふらわあしれとこさんふらわあだいせつ
 Webサイト:
<https://www.sunflower.co.jp/route/facilities/timetable/>




Leaflet | © OpenStreetMap contributors

船舶や航路のオープンデータを収集・編集・公開

フェリーウィキ 離島航路 船を見る 船を知る

閲覧 編集 ノート データソース情報



RR09 小笠原海運

航路: 東京～父島
船ナンバリング: RR09
運輸局: 関東運輸局

Leaflet | © OpenStreetMap contributors

省庁・法律・用途が違っても いろんな船を網羅

データソース情報 - 離島航路

基本情報

データファイル	remote_island_route.geojson
データ形式	GeoJSON (Geographic JSON)
データ件数	123件
ファイルサイズ	58,323 バイト (56.96 KB)
最終更新日時	2026-01-04 21:36:00
データの種類	航路データ (LineString - 線形データ)

データ構造

GeoJSONファイルには以下のプロパティが含まれています：

NO - 連番

ID - 航路の識別番号 (船ナンバリング、例：RR01, RR02など)

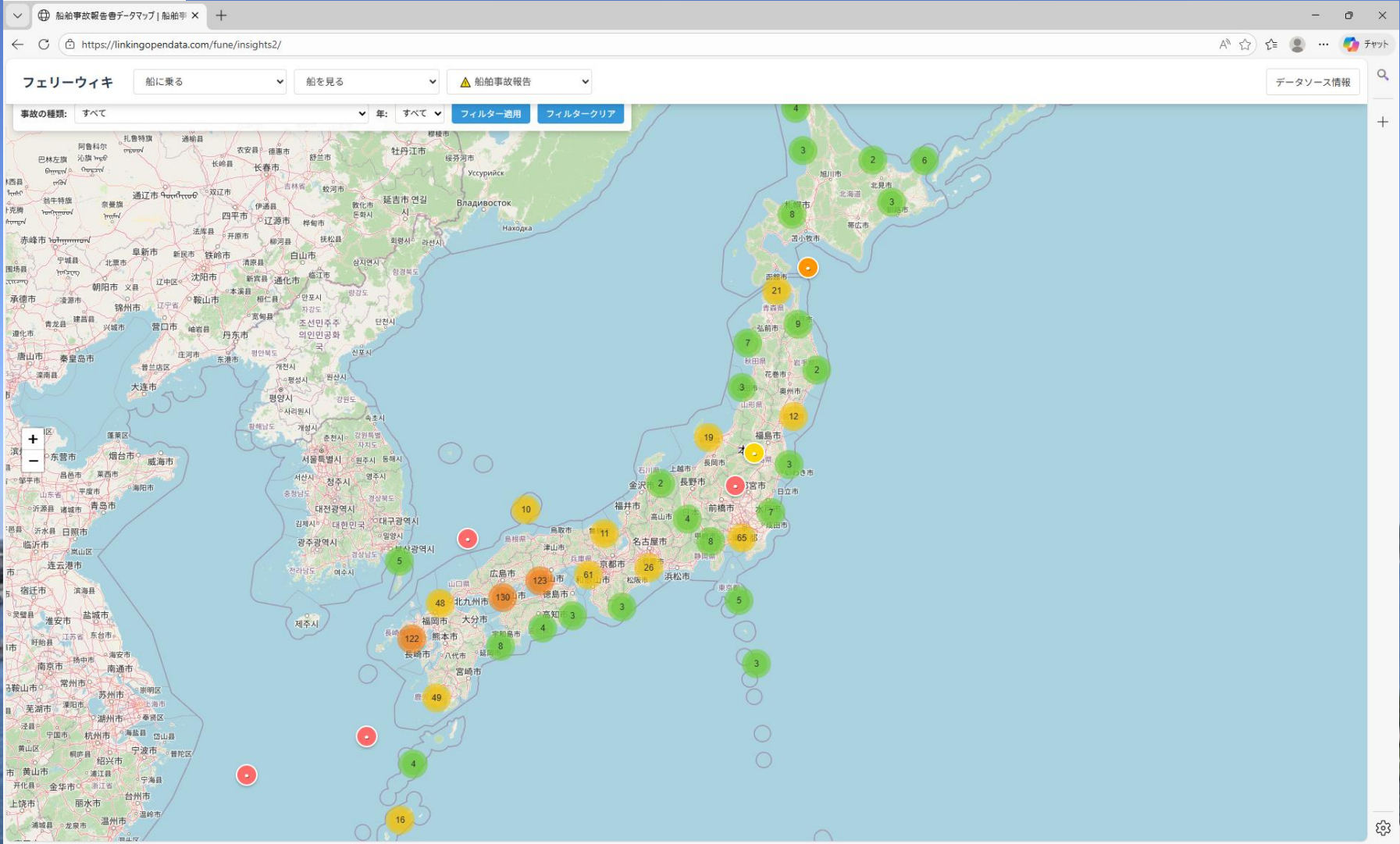
運輸局 - 運輸局名 (北海道、東北運輸局など)

都道府県 - 都道府県名

事業者 - 運航事業者名

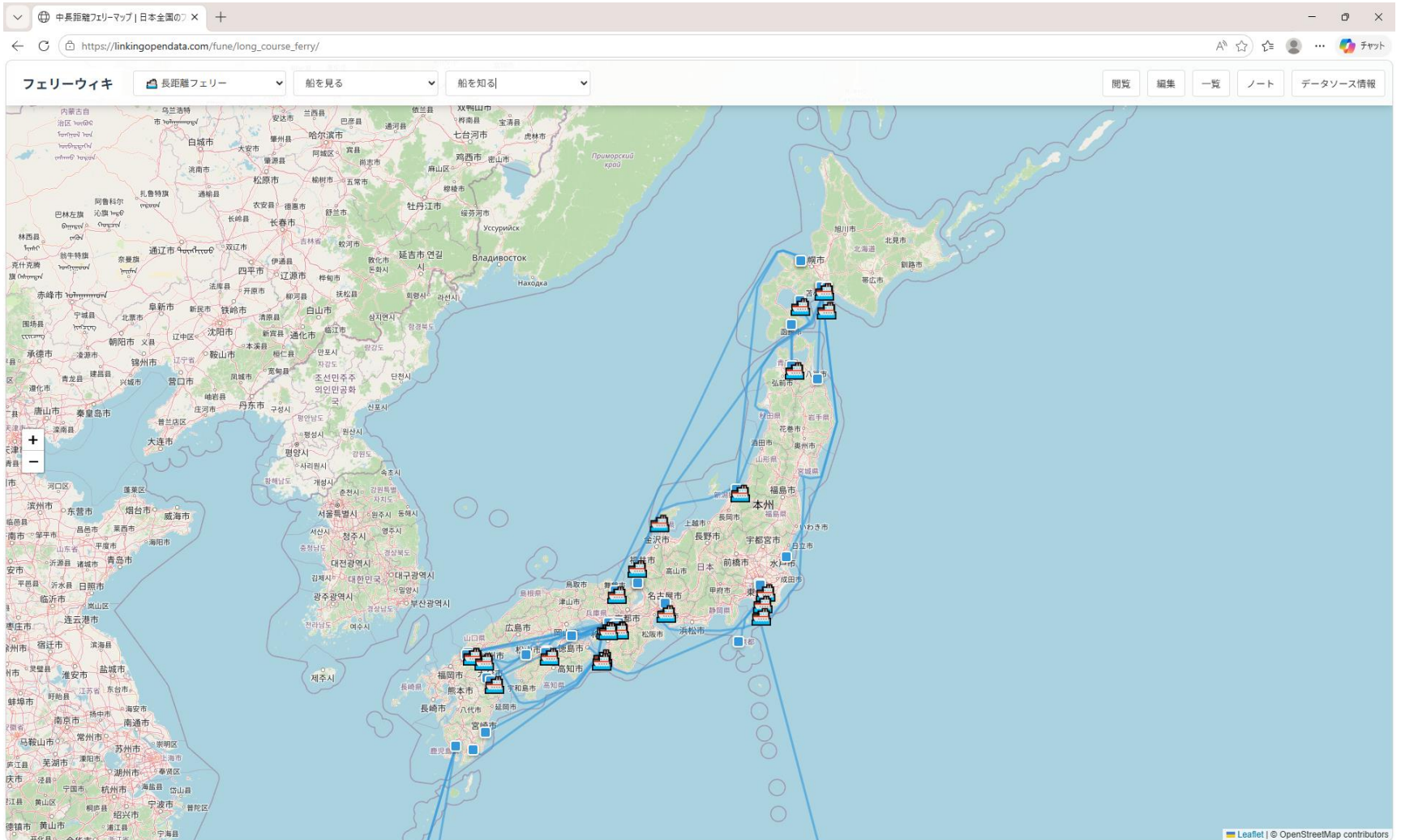
航路 - 航路情報 (出発地 → 到着地の形式)

オープンデータとして公開



船の情報を調査・分析

船アニメーション



航路に沿って船がアニメーションで動く

オープンデータ回路



オープンデータを収集して、地図などでわかりやすく可視化、同一プラットフォーム内で協同で再編集し、オープンデータとして公開

船ナンバリング



(鉄道) 駅ナンバリングの
ように、船の航路にナン
バリングしておいた。

調べてやすくして便利。